

# Regionalny Ośrodek Europejskiego Funduszu Społecznego w Rybniku

**otwarcie: 20 kwiecień 2009r.**



## Co robi RO EFS Rybnik.....

- Regionalny Ośrodek EFS w Rybniku świadczy **BEZPŁATNE** usługi informacyjne, doradcze i szkoleniowe **związane z pozyskaniem i właściwym wykorzystaniem funduszy z Europejskiego Funduszu Społecznego.**
- Ośrodek działa w ramach Krajowej Sieci Ośrodków EFS. W całej Polsce funkcjonują 52 ośrodki.

## Do kogo skierowane są usługi RO EFS:

Z pomocy RO EFS Rybnik mogą korzystać:

- szkoły,
- jednostki samorządu terytorialnego,
- organizacje pozarządowe,
- przedsiębiorstwa,
- jak i osoby prywatne.



## Obszar geograficzny świadczenia usług przez RO EFS Rybnik:

-instytucje działające na terenie podregionu gliwickiego i rybnickiego,  
czyli miast na prawach powiatu:

- **Gliwice,**
- **Jastrzębie Zdrój,**
- **Rybnik,**
- **Zabrze,**
- **Żory.**



## Obszar geograficzny świadczenia usług przez RO EFS

### c.d.:

- instytucje z powiatów:
  - **gliwickiego** (gminy: Knurów, Pyskowice, Sośnicowice, Toszek, Gierałtowice, Pilchowice, Rudziniec, Wielowieś),
  - **raciborskiego** (gminy: Kuźnia Raciborska, Rudnik, Nędza, Piotrowice Wielkie, Racibórz, Kornowac, Krzanowice, Krzyżanowice),
  - **rybnickiego** (gminy: Czerwonka-Leszczyny, Gaszowice, Jejkowice, Lyski, Świerklany),
  - **wodzisławskiego** (gminy: Wodzisław Śląski, Rydułtowy, Radlin, Pszów, Godów, Gorzyce, Lubomia, Markłowice, Mszana).



**UWAGA**



Ośrodek przygotował **szczególną ofertę** skierowaną do podmiotów działających na terenach:

- gmin wiejskich,
- gmin miejsko-wiejskich,
- miast do 25 tys. mieszkańców.



## Usługi świadczone przez RO EFS, czyli jak POMAGAMY

1. Informacja,
2. Doradztwo,
3. Szkolenia,
4. Animacja.



Wszystkie usługi świadczone są **BEZPŁATNIE**

## 1. Usługa informacyjna



### Ośrodek udziela informacji nt.:

- możliwości finansowania projektów z Europejskiego Funduszu Społecznego (EFS),
- możliwości korzystania z projektów finansowanych ze środków EFS,
- możliwości korzystania z usług współfinansowanych z EFS.



## Usługa informacyjna



świadczona jest:

- w **Punkcie Informacyjnym** (ul. Rudzka 13, Rybnik)  
od poniedziałku do piątku,  
w godzinach 9:00-17:00,

oraz:

- drogą telefoniczną: **032 429 57 73**
- i poprzez e-mail: **info\_rybnik@roefs.pl**

## 2. Usługa doradcza



Doradztwo kluczowe (tematyka)	Doradztwo specjalistyczne (tematyka)
<ul style="list-style-type: none"> <li>- ustalenie możliwości finansowania projektu i wskazania podstawowych dokumentów odnośnie współfinansowania projektów z EFS,</li> </ul>	w zakresie wyłaniających się okołoprojektowych problemów między innymi odnośnie:
<ul style="list-style-type: none"> <li>-pomoc w przygotowaniu fiszki projektu kwalifikującego się o dofinansowanie z EFS,</li> </ul>	<ul style="list-style-type: none"> <li>-pomocy publicznej,</li> </ul>
<ul style="list-style-type: none"> <li>-identyfikacja działań, jakie beneficjent zamierza zrealizować w ramach projektu,</li> </ul>	<ul style="list-style-type: none"> <li>-rachunkowości,</li> </ul>
<ul style="list-style-type: none"> <li>-pomoc przy przygotowaniu kompletnego wniosku o dofinansowanie z EFS,</li> </ul>	<ul style="list-style-type: none"> <li>-zamówień publicznych,</li> </ul>
<ul style="list-style-type: none"> <li>-opracowanie celu projektu, rezultatów, charakterystyki grupy docelowej, sposobu zarządzania, harmonogramu działań w projekcie oraz kosztorys,</li> </ul>	<ul style="list-style-type: none"> <li>-rozliczania projektów,</li> </ul>
<ul style="list-style-type: none"> <li>-pomoc we wdrażaniu projektu współfinansowanego ze środków EFS.</li> </ul>	<ul style="list-style-type: none"> <li>-itp.</li> </ul>



- **Doradztwo kluczowe**

Świadczone w Punkcie Doradczym RO EFS Rybnik (ul. Rudzka 13, Rybnik) raz w tygodniu w godz. 9:00-17:00

i/lub

w ustalonym z doradcą dowolnym terminie i miejscu (możliwy jest dojazd doradcy do siedziby Klienta)

- **Doradztwo specjalistyczne**

Świadczone jest w ustalonym przez Klienta terminie w Punkcie Doradczym lub siedzibie Klienta.

Osoby zainteresowane usługą doradczą mogą pisać na e-mail:

[doradca\\_rybnik@roEFS.pl](mailto:doradca_rybnik@roEFS.pl)

## 3. Usługa szkoleniowa



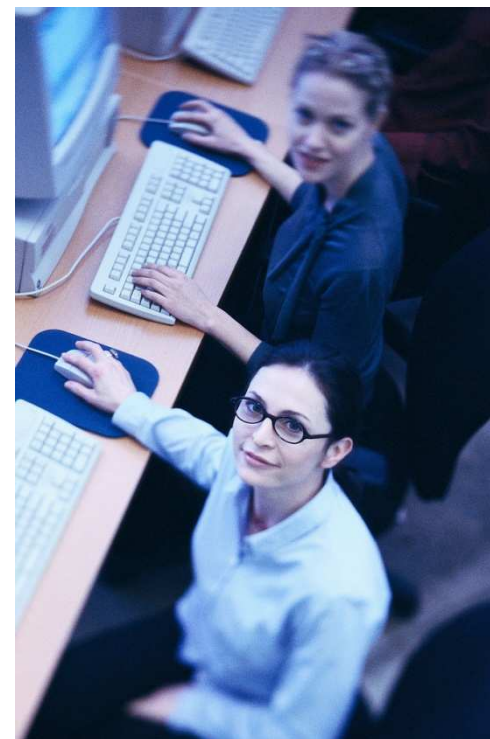
Szkolenia kluczowe (przykładowa tematyka)	Szkolenia specjalistyczne (przykładowa tematyka)
„Od pomysłu do projektu EFS - Jak przygotować się do realizacji projektu z EFS?” (2 dni)	„Budowanie strategii informacyjno-promocyjnej oraz zarządzanie komunikacją w projektach współfinansowanych w ramach EFS” (2 dni)
„Warsztaty przygotowania wniosku do EFS” (2 dni)	„Księgowość organizacji pozarządowych realizujących projekty z EFS” (2 dni)
„Sprawozdawczość, monitoring, ewaluacja” (1 dzień)	„Zamówienia publiczne w projektach finansowanych z EFS” (1 dzień)
„Zarządzanie projektem” (1 dzień)	„Budowanie partnerstwa - krok po kroku” (2 dni)

## Usługa szkoleniowa

- Informacje nt. planowanych szkoleń mogą odnaleźć Państwo na naszej stronie internetowej:

[www.rybnik.roEFS.pl](http://www.rybnik.roEFS.pl)

- lub otrzymywać systematycznie poprzez e-mail (w przypadku zapisania się do bazy newsletter na stronie internetowej [www.rybnik.roEFS.pl](http://www.rybnik.roEFS.pl)).
- Osoby zainteresowane szkoleniami mogą pisać na e-mail: [szkolenia\\_rybnik@roEFS.pl](mailto:szkolenia_rybnik@roEFS.pl)

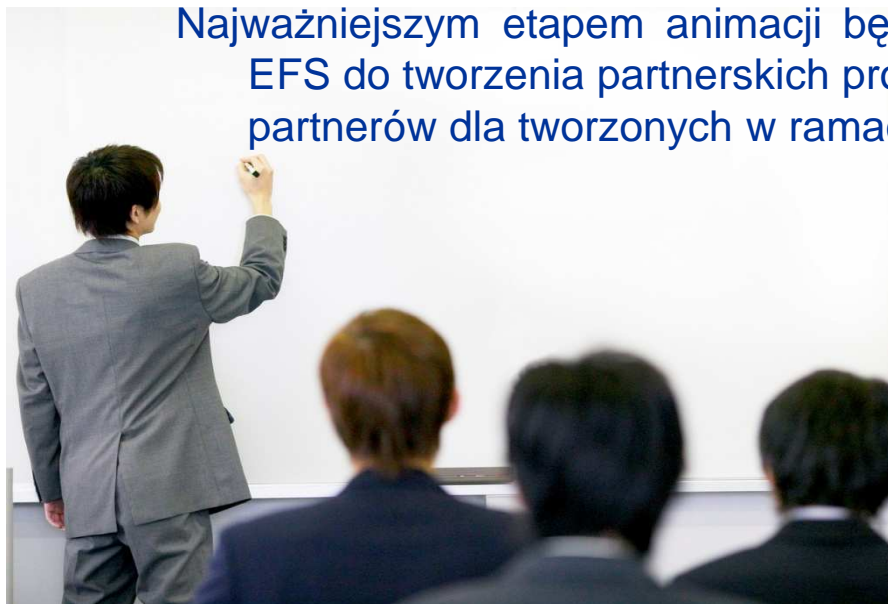


## 4. Animacja

Animacja lokalna prowadzona będzie na rzecz budowania porozumień w oparciu o potencjał lokalny organizacji pozarządowych, jednostek samorządu terytorialnego i firm zainteresowanych realizacją projektów PO KL.

Animator będzie inicjował lokalne koalicje pomiędzy potencjalnymi projektodawcami EFS funkcjonującymi w środowisku lokalnym na poziomie gminy, miasta, powiatu.

Najważniejszym etapem animacji będzie zachęcanie klientów Regionalnego Ośrodka EFS do tworzenia partnerskich projektów oraz pomoc w wyszukiwaniu potencjalnych partnerów dla tworzonych w ramach pozostałych usług projektów.



## Animacja

- Świadczona jest u Beneficjenta przez zespół animatorów odpowiadających za poszczególne obszary geograficzne:
  - Agata Gnat odpowiedzialna za obszar miasta i powiatu gliwickiego
  - Krzysztof Hołyński odpowiedzialny za obszar miast: Jastrzębie Zdrój i Zabrze,
  - Piotr Masłowski odpowiedzialny za obszar miasta i powiatu rybnickiego i powiatu raciborskiego,
  - Ryszard Skrzypiec odpowiedzialny za obszar powiatu wodzisławskiego i miasta Żory
- W przypadku zainteresowania animacją prosimy o wysłanie wiadomości na adres e-mail: [animator\\_rybnik@roefs.pl](mailto:animator_rybnik@roefs.pl) z imieniem i nazwiskiem właściwego animatora w tytule.

# **Zapraszamy do kontaktu** **i współpracy !**

## **ADRES:**

ul. Rudzka 13  
(budynek Laboratorium Informatycznego  
Centrum Kształcenia Inżynierów Politechniki Śląskiej) pomieszczenie nr. 1.4  
44-200 Rybnik  
Od poniedziałku do piątku  
Godz. 9:00-17:00

## **KONTAKT:**

tel. (Punkt Informacyjny): 032/4295773  
tel./fax: 032/4295775  
www: [www.rybnik.roEFS.pl](http://www.rybnik.roEFS.pl)

## **ADRESY e-mail:**

informacja: [info\\_rybnik@roefs.pl](mailto:info_rybnik@roefs.pl)  
doradztwo: [doradca\\_rybnik@roefs.pl](mailto:doradca_rybnik@roefs.pl)  
szkolenia: [szkolenia\\_rybnik@roefs.pl](mailto:szkolenia_rybnik@roefs.pl)  
animacja: [animator\\_rybnik@roefs.pl](mailto:animator_rybnik@roefs.pl)