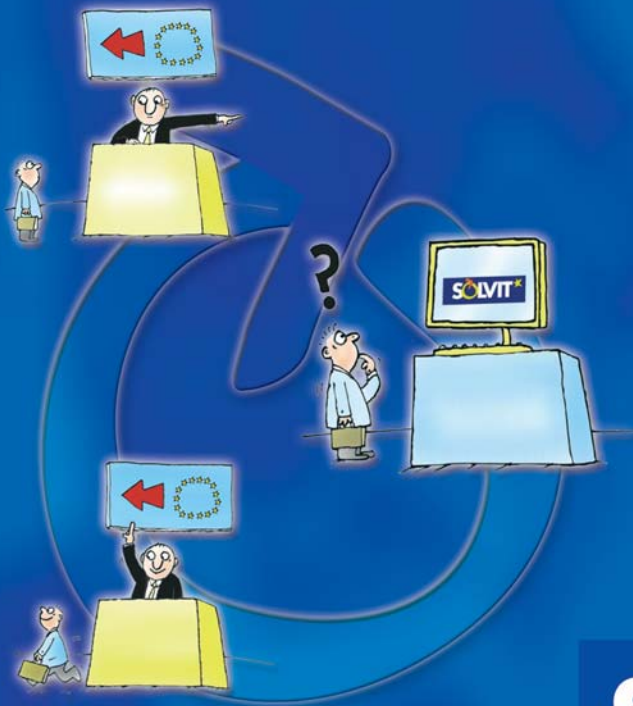


Skuteczne rozwiązywanie problemów w Europie



SOLVIT★

ec.europa.eu/solvit

CZYM JEST SOLVIT?

Zamieszkanie, podjęcie pracy lub studiów w dowolnie wybranym państwie UE stanowi podstawowe prawo UE. Przedsiębiorcy mają także prawo do zakładania i prowadzenia działalności gospodarczej oraz świadczenia usług na terenie całej UE. Jednakże w niektórych przypadkach brak informacji, rozbieżności w interpretacji przepisów unijnych przez administracje krajowe oraz błędy lub nieporozumienia utrudniają korzystanie z tych praw. Ponadto konieczność kontaktowania się w obcym języku z administracją innego państwa, która stosuje odmienne praktyki administracyjne może tworzyć dodatkowe bariery.

SOLVIT jest odpowiedzią UE na te problemy.

SOLVIT stanowi przyjazny dla użytkownika, bezpłatny serwis mający na celu pomóc obywatelom i przedsiębiorcom UE w znalezieniu szybkich, praktycznych rozwiązań ich problemów związanych z rynkiem wewnętrznym.



SOLVIT obejmuje sieć 30 centrów współpracujących ze sobą w celu rozwiązania problemów wynikających z nieprawidłowego stosowania prawa UE przez administracje krajowe. Centra SOLVIT znajdują się we wszystkich państwach UE oraz w Islandii, Lichtensteinie i Norwegii.

SOLVIT powstał w lipcu 2002 r. i od tego momentu coraz więcej obywateli i przedsiębiorstw korzysta z pomocy sieci. SOLVIT rozwiązał 78 % ich problemów.

SOLVIT MOŻE POMÓC

- W rozwiązywaniu problemów o charakterze transgranicznym
- Spowodowanych nieprawidłowym stosowaniem prawa UE
- W które zaangażowane są władze publiczne na poziomie krajowym, regionalnym lub lokalnym.

DZIEDZINY, W KTÓRYCH SOLVIT MOŻE POMÓC

SOLVIT może zająć się każdym problemem spełniającym trzy wymienione wcześniej kryteria. Dotychczasowe przykłady obszarów działania SOLVIT obejmują:

Obywatele

Zezwolenia na pobyt
Uznawanie kwalifikacji zawodowych
Rejestracja pojazdów silnikowych
Prawa pracownicze
Zabezpieczenie społeczne
Podatki
Prawo jazdy

Przedsiębiorstwa

Dostęp produktów do rynku
Świadczenie usług
Założenie własnej działalności gospodarczej
Zamówienia publiczne
Zwrot podatku VAT
Swobodny przepływ kapitału
Kontrole graniczne

SOLVIT NIE MOŻE POMÓC

- W sytuacjach, gdy rozpoczęto już postępowanie sądowe
- W relacjach między przedsiębiorcami
- W relacjach konsument – przedsiębiorca.

SOLVIT A OCHRONA DANYCH

SOLVIT wykorzystuje dane osobowe wyłącznie w celu rozwiązania sprawy. Szczegółowe informacje dostępne są na stronie internetowej SOLVIT.



ZGŁOSZENIE SKARGI

- Za pomocą [internetowego formularza skargi](#) lub
- Wysyłając [e-mail](#) do krajowego centrum SOLVIT lub
- Telefonicznie

Szczegółowe informacje można uzyskać na stronie internetowej:

ec.europa.eu/solvit

lub telefonicznie - **Europe Direct** pod bezpłatnym numerem **00 800 6 7 8 9 10 11** *

JAK DZIAŁA SOLVIT

Zazwyczaj w rozwiązanie problemu zaangażowane są dwa centra SOLVIT: centrum, które otrzymało prośbę o pomoc i centrum podejmujące działania w państwie, w którym problem wystąpił.

Po zgłoszeniu do SOLVIT problemu, pierwsze centrum:

- Sprawdza, czy problem leży w zakresie kompetencji sieci SOLVIT
- Upewnia się, że dostarczone niezbędne informacje
- Wprowadza sprawę do internetowej bazy danych
- Informuje o postępach w rozwiązaniu problemu.



*Niektórzy operatorzy telefonów komórkowych nie umożliwiają dostępu do numerów 00 800 lub rozmowy takie są odpłatne. W niektórych przypadkach rozmowy z budek telefonicznych i hoteli mogą podlegać opłacie.

Po otrzymaniu opisu problemu, drugie centrum SOLVIT:

- Potwierdza w ciągu tygodnia, czy zajmie się sprawą
- Szuka dowodów i zasięga porad prawnych koniecznych do prowadzenia sprawy
- Kontaktuje się z właściwymi organami administracji w celu znalezienia możliwych rozwiązań
- Proponuje sposób rozwiązania problemu.



SOLVIT podejmuje starania aby rozwiązać problem w przeciągu **10 tygodni**.

Jeżeli nie istnieje możliwość rozwiązania Twojego problemu w ramach SOLVIT lub zaproponowane rozwiązanie nie jest dla Ciebie satysfakcjonujące, możesz podjąć działania prawne w sądzie krajowym lub złożyć formalną skargę do Komisji Europejskiej.

Prosimy zauważyć, że zgłoszenie problemu do SOLVIT nie powoduje zawieszenia terminów obowiązujących zgodnie z prawem krajowym, których dotrzymanie jest niezbędne w celu obrony Twoich praw.



30 CENTRÓW SOLVIT GOTOWYCH CI POMÓĆ



Belgia

solvit@dipobel.fed.be



Bułgaria

solvit@government.bg



Czechy

solvit@mpo.cz



Dania

solvit@ebst.dk



Niemcy

solvit@bmwi.bund.de



Estonia

solvit.eesti@mkm.ee



Irlandia

solvit@entemp.ie



Grecja

solvit.greece@m nec.gr



Hiszpania

solvit@ue.mae.es



Francja

solvit@sgae.gouv.fr



Włochy

solvit@palazzochigi.it



Cypr

solvit@mcit.gov.cy



Łotwa

solvit@em.gov.lv



Litwa

solvit@ukmin.lt



Luksemburg

solvit@eco.etat.lu



Węgry

solvit@kum.hu



Malta

solvit.malta@gov.mt



Holandia

solvit@minez.nl



Austria

solvit@bmwa.gv.at



Polska

solvit@mg.gov.pl



Portugalia

solvit@dgac.pt



Rumunia

solvit@dae.gov.ro



Słowenia

solvit@gov.si



Słowacja

solvit@vlada.gov.sk



Finlandia

solvit@tem.fi



Szwecja

solvit@kommers.se



Wielka Brytania

solvit@berr.gsi.gov.uk



Islandia

solvit@utn.stjr.is



Liechtenstein

solvit@sewr.llv.li



Norwegia

solvit-norway@nhd.dep.no

SUKCESY SOLVIT

Słowacja akceptuje czeskie świadectwo zgodności

Czeskie przedsiębiorstwo eksportowało do Słowacji produkty budowlane. Produkty zostały przetestowane w Republice Czeskiej, a przedsiębiorstwo uzyskało niezbędne świadectwo zgodności. Słowacka Inspekcja Handlowa poinformowała przedsiębiorstwo, że jego produkty muszą zostać ponownie przetestowane w Słowacji i otrzymać słowacki znak zgodności. Jednakże w takich przypadkach zgodnie z prawem UE obowiązuje zasada wzajemnego uznawania. Słowacja uznała czeski znak zgodności dzięki SOLVIT. Rozwiązanie zostało przedstawione w ciągu 8 tygodni.



Fryzjer brytyjski może otworzyć salon w Niemczech

Doświadczony fryzjer brytyjski nie mógł otworzyć salonu w Niemczech. Niemieckie władze odrzuciły wniosek o pozwolenie, stwierdzając, że świadectwo kwalifikacji zawodowych nie zostało wydane przez właściwy organ w Wielkiej Brytanii. Niemieckie centrum SOLVIT zainterweniowało, argumentując, że zgodnie z prawem UE świadectwo musi zostać uznane. Pozwolenie na założenie działalności gospodarczej wydano w ciągu 1 tygodnia.

OPINIE OBYWATELI

„Dziękuję za pomoc oraz rozwiązanie problemu w tak krótkim czasie. Nie tylko otrzymaliśmy potwierdzenie, że nasz produkt był w przeszłości właściwie wprowadzany do obrotu, ale również mamy gwarancję, że możemy kontynuować działalność związaną z tym produktem. Jestem pod wrażeniem działania i dynamiki Państwa organizacji [...]” (importer francuski).

„[...] SOLVIT stanowi doskonałe zaprzeczenie twierdzenia, że Unia Europejska jest niedostępna dla swoich obywateli. Trudno sobie wyobrazić mniej biurokratyczną procedurę. Prawdopodobnie nie istnieje lepszy sposób na zbliżenie państw europejskich do siebie na wszystkich poziomach [...]” (obywatel niemiecki).

Odwiedź stronę internetową SOLVIT

ec.europa.eu/solvit



na której znajdują się informacje dotyczące krajowych centrów SOLVIT oraz formularz skargi.

Różnorodne informacje i usługi doradcze pomogą Ci w przemieszczaniu się w granicach UE:

Europe Direct – ec.europa.eu/europedirect

Zawiera ogólne informacje na temat Unii Europejskiej – telefon z każdego miejsca w UE:
00 800 6 7 8 9 10 11

Twoja Europa – ec.europa.eu/youreurope

Zawiera praktyczne informacje dotyczące praw i możliwości jakie daje UE.

Biuro Porad dla Obywatela – ec.europa.eu/citizensrights

Indywidualne porady prawne dla obywateli.

Enterprise Europe Network – ec.europa.eu/enterprise-europe-network

Indywidualne porady dla przedsiębiorstw.

